

BRIEFING DE SEGURANÇA VISITANTES



Aqui primamos pela segurança em primeiro lugar. Por este motivo elaboramos esta Cartilha para vocês, a fim de informar sobre os nossos procedimentos e normas internas de segurança para a preservação dos colaboradores, do patrimônio envolvido e do meio ambiente.



POLÍTICA DO SISTEMA DE GESTÃO INTEGRADO

A EMAR Táxi Aéreo disponibiliza recursos humanos e financeiros para atuar com máxima segurança operacional e atender continuamente, de maneira sustentável, os requisitos regulamentares da operação, manutenção e das partes interessadas, primando pela satisfação dos Clientes e melhoria contínua dos processos do Sistema de Gestão Integrado.

Qualidade, segurança, meio ambiente e saúde ocupacional estão inseridos nos serviços de transporte e logística da EMAR Táxi Aéreo, visando a preservação do nosso patrimônio, colaboradores, clientes, comunidade, governo e demais partes interessadas.

A EMAR assume o compromisso de:

- Desenvolver suas atividades, aplicando tecnologias, processos e insumos que previnam a poluição; eliminem, minimizem e controlem as causas de impactos ao meio ambiente para a sociedade;
- Assegurar padrões compatíveis com a prevenção de acidentes, promoção da saúde e segurança aos colaboradores no local de trabalho, de modo a garantir seu bem-estar e integridade física.
- Promover a comunicação, conscientização, qualificação e treinamento de seus colaboradores, desenvolvendo uma cultura justa, com ética e transparência.
- Trabalhar continuamente para que todos os processos da empresa viabilizem seu crescimento, alcançando o retorno do investimento desejado pela Alta Direção.




Antônio Romeiro de Sousa
Diretor

RECOMENDAÇÕES GERAIS VISITANTES

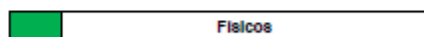


- Não transitar nas instalações sem estar acompanhado por funcionário.
- Transitar na pista com o protetor auricular e na faixa de segurança, sempre acompanhado.
- Não é permitido a utilização de camiseta, chinelo e mini-blusa nas instalações.
- Atenção as placas de sinalização as instalações.
- Não parar atrás das portas.
- É obrigatório o uso de protetor auricular em todas as áreas com ruído.
- A base está dotada de equipamentos de emergência nas instalações.
- Usar cinto de segurança no veículo utilizado pela Emar.
- Fume somente nos lugares permitidos.
- **EM CASO DE EMERGÊNCIA SIGA AS ORIENTAÇÕES DOS NOSSOS COLABORADORES PARA DESLOCAR-SE AO PONTO DE ENCONTRO.**

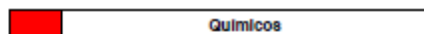
MAPA DE PERIGOS/RISCOS AMBIENTAIS

HANGAR	
Riscos Identificados	Intensidade do Risco
■ Físico	Média
■ Ergonômicos	Baixa
■ Acidentes	Baixa
■ Químicos	Baixa

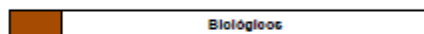
Classificação dos principais perigos ocupacionais



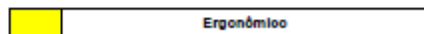
Ambiente térmico inadequado / radiação ionizante / radiação não ionizante / ruído / superfície material quente – frio / vibração



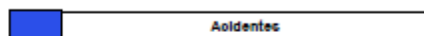
Poeira / substâncias agressivas inaláveis – ingeríveis / por contato



Contaminação biológica / exposição a fungos e bactérias

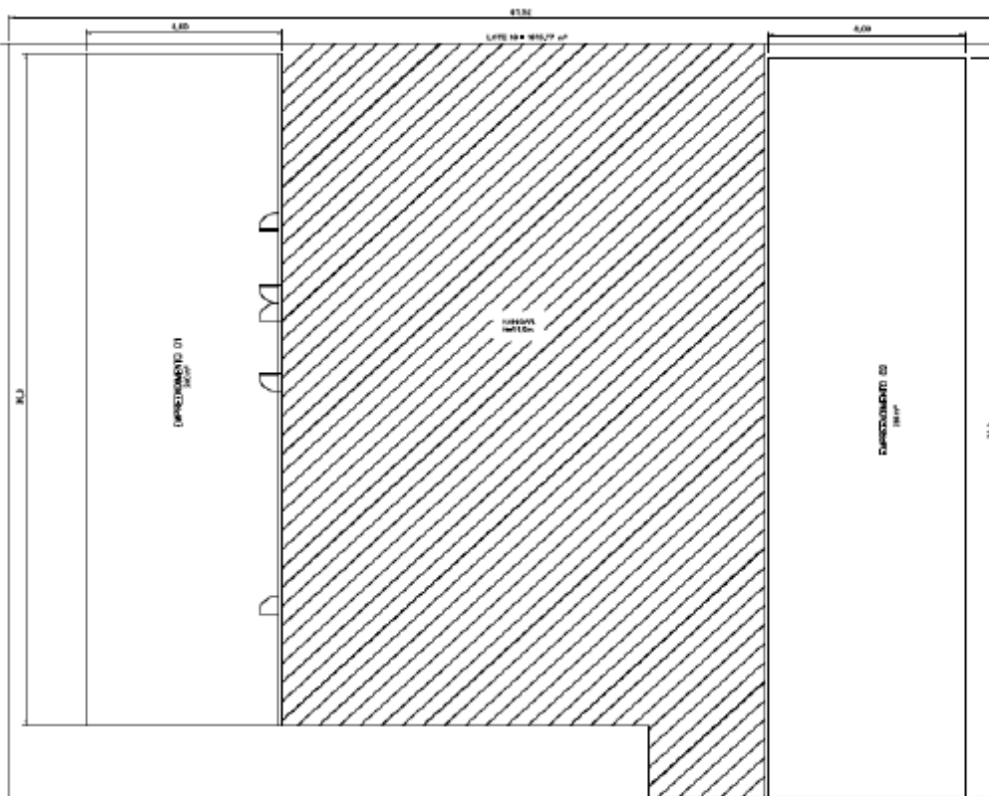


Ergonomia inadequada / monotonia e repetitividade / cansaço / jornada prolongada



Acesso inadequado / animais peçonhentos / armazenamento inadequado / carga suspensa / condições climáticas adversas / explosão / falha humana / iluminação inadequada / incêndio / máquinas em movimento / superfície perfuro cortante / trabalho em altura / trabalho em sistema elétrico / trabalho sobre meio aquoso / tubulação – mangueira pressurizada / uso de ferramentas / uso de vidraria / vasos de pressão

Base:	Macaé	CIPA: 2021/2022
Setor:	Hangar	Data de Atualização: 09/11/2021
Responsável:	Julia Mourão	Assinatura: _____
Cargo:	Assistente de Segurança Operacional e QSMS	





A Emar se preocupa e faz sua parte enquanto empresa cidadã e consciente. No sentido de reduzir todo e qualquer impacto ambiental. Acompanha-se melhorias na redução do consumo de energia elétrica, utilização consciente de água, coleta seletiva, entre outras ações que estão no dia-a-dia dos colaboradores da empresa e nos processos. Portanto utilize os coletores seletivos de acordo com a sua identificação.



- ***Recicláveis, pode ser potes de alimentos, frascos, embalagens de refrigerantes, garrafas pets, recipientes***



- ***Todo material que não pode ser reciclado ou aproveitado, embalagens sujas, copos de café, guardanapos, papéis amassados, bitucas de cigarros, plásticos contaminados.***



- ***Orgânicos, são sobras de vegetais que não tem mais utilidade na atividade em que estavam inseridos.***



O **RELPREV** é uma ferramenta de prevenção utilizada com a finalidade de relatar uma situação com potencial de risco para a segurança operacional.

Esteja à vontade para fazer o registro através dos nossos canais disponíveis em nosso site.

www.emartaxiaereo.com.br

“Enquanto estiverem em nossa empresa, seja visitando ou trabalhando, somos responsáveis por sua segurança e bem-estar”.